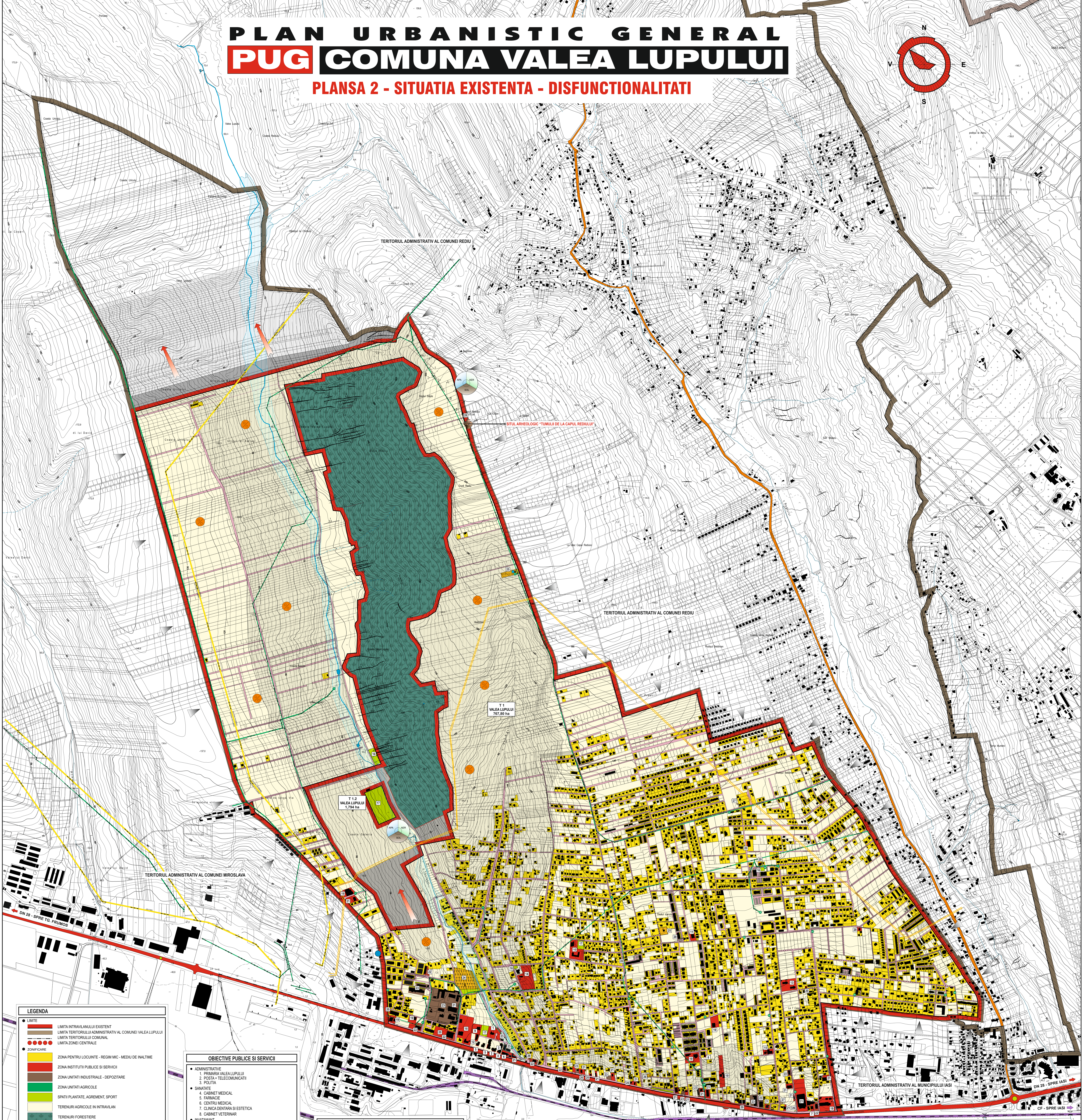


PLAN URBANISTIC GENERAL PUG COMUNA VALEA LUPULUI

PLANSĂ 2 - SITUAȚIA EXISTENTĂ - DISFUNCȚIONALITĂȚI



LEGENDA

- LIMITE
 - LIMITA INTRAVILANULUI EXISTENT
 - LIMITA TERITORIULUI ADMINISTRATIV AL COMUNEI VALEA LUPULUI
 - LIMITA TERITORIULUI COMUNAL
 - LIMITA ZONEI CENTRALE
- CONFINĂRI
 - ZONA PENTRU LOCUINȚE - REGIM MIC - MEDIU DE ÎNĂLȚIME
 - ZONA INSTITUȚII PUBLICE ȘI SERVICII
 - ZONA UNITĂȚI INDUSTRIALE - DEPOZITARE
 - ZONA UNITĂȚI AGRICOLE
 - SPAȚII PLANTATE, AGREMENT, SPORT
 - TERENURI AGRICOLE INTRAVILAN
 - TERENURI FORESTIERE
 - ZONA GOSPODĂRIE COMUNALĂ / CIMITIRE
 - ZONA CONSTRUCȚII AFERENTE LUCRARILOR TEHNICO - EDILITARE
 - ZONA CU DESTINAȚIE SPECIALĂ
 - ZONA CAI DE COMUNICĂȚIE RUTIERĂ ȘI AMENAJĂRI AFERENTE
 - ZONA CAI DE COMUNICĂȚIE FERVIARĂ ȘI AMENAJĂRI AFERENTE
 - APE / APE CURGĂTOARE
 - TERENURI CARE NECESITĂ MĂSURI DE PROTECȚIE (AMELORARE ÎMPOTRIVA RISCURILOR NATURALE (INUNDĂȚI, ALUNECĂRI))
 - SUPRAFEȚE SOLICITATE PENTRU INTRODUCERE ÎN INTRAVILAN
 - ZONA ÎN CARE ESTE OBLIGATORIE OBTINEREA AVIZULUI M.A.I.
- DRUMURI
 - DRUMURI NAȚIONALE
 - DRUMURI JUDEȚENE
 - STRĂZI ÎN INTRAVILAN
 - STRĂZI CU ÎMBRĂCĂMIȘTE DEFINITIVĂ - ASFALT
 - STRĂZI CU ÎMBRĂCĂMIȘTE PROVIZORIE - PAVANT, PIETRIS, CĂLĂȘATE

- OBIECTIVE PUBLICE ȘI SERVICII**
- ADMINISTRATIVE
 1. PRIMĂRIA VALEA LUPULUI
 2. POSTĂ - TELECOMUNICAȚII
 3. POLIȚIA
 - SANITARE
 4. CABINET MEDICAL
 5. FARMACIE
 6. CENTRU MEDICAL
 7. CLINICĂ DENTARĂ ȘI ESTETICĂ
 8. CABINET VETERINAR
 - ÎNVĂȚĂMÂNT
 9. ȘCOALA GIMNAZIALĂ PROFESOR MIHAI DUMITRU
 10. ȘCOALA GENERALĂ CL. I-VIII - ȘTEFAN CEL MARE ȘI ȘFANT
 11. GRĂDINIȚĂ PRIMĂRII
 12. GRĂDINIȚĂ CU PROGRAM PRELUNGIT
 - CULTE
 13. BISERICA ORTODOXĂ 'SF. ÎMPĂRĂȚII CONSTANTIN ȘI ELENĂ
 14. BISERICA ORTODOXĂ 'DUMINICĂ MARE'
 15. BISERICA ROMÂNĂ - CATOLICĂ
 - PARCURI, AGREMENT, SPORT, TURISM
 16. PARC
 17. TEREN SPORT
 18. TEREN SPORT
 19. DIRECȚIA DRUMURI NAȚIONALE IASI
 - FUNCȚIUNI ECONOMICE
 20. SPAȚII COMERCIALE
 21. SERVICII BANCARE
 22. SHOW ROOM ȘI DEPOZITARE
 23. DEPOZITARE
 24. CIMITIR
 25. REZERVOR APA
 26. STĂTIE POMPARE
 27. ANTENĂ G.S.M.
 28. DOTĂRI TEHNICO - EDILITARE
 29. ANTENĂ G.S.M.
 30. SITUL ARHEOLOGIC 'TUMULUI DE LA CAPUL REDULUI'

DISFUNCȚIONALITATE	CAUZA	REZOLȚIE
DISFUNCȚIONALITATE 1	PREZENȚA ÎN ZONA DE LOCUINȚE A UNOR OBIECTIVE INDUSTRIALE	RELOCAREA OBIECTIVELOR ÎN ZONE DESTINATE INDUSTRIEI
DISFUNCȚIONALITATE 2	PREZENȚA ÎN ZONA DE LOCUINȚE A UNOR OBIECTIVE COMERCIALE	RELOCAREA OBIECTIVELOR ÎN ZONE DESTINATE COMERCIULUI
DISFUNCȚIONALITATE 3	PREZENȚA ÎN ZONA DE LOCUINȚE A UNOR OBIECTIVE DE SERVICII	RELOCAREA OBIECTIVELOR ÎN ZONE DESTINATE SERVICIILOR
DISFUNCȚIONALITATE 4	PREZENȚA ÎN ZONA DE LOCUINȚE A UNOR OBIECTIVE DE COMUNICĂȚIE	RELOCAREA OBIECTIVELOR ÎN ZONE DESTINATE COMUNICĂȚII
DISFUNCȚIONALITATE 5	PREZENȚA ÎN ZONA DE LOCUINȚE A UNOR OBIECTIVE DE GOSPODĂRIE COMUNALĂ	RELOCAREA OBIECTIVELOR ÎN ZONE DESTINATE GOSPODĂRII COMUNALE
DISFUNCȚIONALITATE 6	PREZENȚA ÎN ZONA DE LOCUINȚE A UNOR OBIECTIVE DE CONSTRUCȚII AFERENTE LUCRARILOR TEHNICO-EDILITARE	RELOCAREA OBIECTIVELOR ÎN ZONE DESTINATE CONSTRUCȚIILOR AFERENTE LUCRARILOR TEHNICO-EDILITARE
DISFUNCȚIONALITATE 7	PREZENȚA ÎN ZONA DE LOCUINȚE A UNOR OBIECTIVE DE DESTINAȚIE SPECIALĂ	RELOCAREA OBIECTIVELOR ÎN ZONE DESTINATE DESTINAȚIEI SPECIALE
DISFUNCȚIONALITATE 8	PREZENȚA ÎN ZONA DE LOCUINȚE A UNOR OBIECTIVE DE COMUNICĂȚIE RUTIERĂ ȘI AMENAJĂRI AFERENTE	RELOCAREA OBIECTIVELOR ÎN ZONE DESTINATE COMUNICĂȚII RUTIERE ȘI AMENAJĂRI AFERENTE
DISFUNCȚIONALITATE 9	PREZENȚA ÎN ZONA DE LOCUINȚE A UNOR OBIECTIVE DE COMUNICĂȚIE FERVIARĂ ȘI AMENAJĂRI AFERENTE	RELOCAREA OBIECTIVELOR ÎN ZONE DESTINATE COMUNICĂȚII FERVIARE ȘI AMENAJĂRI AFERENTE
DISFUNCȚIONALITATE 10	PREZENȚA ÎN ZONA DE LOCUINȚE A UNOR OBIECTIVE DE PROTECȚIE	RELOCAREA OBIECTIVELOR ÎN ZONE DESTINATE PROTECȚIEI
DISFUNCȚIONALITATE 11	PREZENȚA ÎN ZONA DE LOCUINȚE A UNOR OBIECTIVE DE SOLICITARE PENTRU INTRODUCERE ÎN INTRAVILAN	RELOCAREA OBIECTIVELOR ÎN ZONE DESTINATE INTRODUCERII ÎN INTRAVILAN
DISFUNCȚIONALITATE 12	PREZENȚA ÎN ZONA DE LOCUINȚE A UNOR OBIECTIVE DE OBLIGATORIE OBTINEREA AVIZULUI M.A.I.	RELOCAREA OBIECTIVELOR ÎN ZONE DESTINATE OBTINERII AVIZULUI M.A.I.

BILANT TERITORIAL

NR. CRT.	ZONE FUNCȚIONALE	EXISTENT	
		SUPRAFAȚĂ (HA)	% DIN TOTAL INTRAVILAN
1	ZONA DE LOCUINȚE ȘI FUNCȚIUNI COMPLEMENTARE	481,320	62,89
2	ZONA UNITĂȚI INDUSTRIALE	15,320	2,00
3	ZONA UNITĂȚI AGRICOLE	3,040	0,40
4	ZONA CAI DE COMUNICĂȚIE ȘI TRANSPORT, din care: -RUTIER	8,630	1,12
5	ZONA CAI DE COMUNICĂȚIE ȘI TRANSPORT, din care: -RUTIER	87,284	11,37
6	ZONA SPAȚII VERZI, COMPLEXE SPORTIVE, AGREMENT, ETC.	23,200	3,02
7	ZONA CONSTRUCȚII AFERENTE LUCRARILOR TEHNICO-EDILITARE	1,260	0,16
8	ZONA GOSPODĂRIE COMUNALĂ, CIMITIRE	1,240	0,16
9	ZONA DESTINATE SPECIALĂ	0,000	0,00
10	TERENURI LIBERE	144,660	18,54
11	APE	1,840	0,24
12	PĂDURI	0,000	0,00
13	TERENURI NEPRODUCTIVE	0,000	0,00
TOTAL TEREN INTRAVILAN		787,800	100,00